

CATALOGUE DES ANIMATIONS SCOLAIRES

" Pour les citoyens de demain "



Approches variées



1/2 journée, 1 journée



A l'école ou en extérieur



BUGEY GENEVOIS

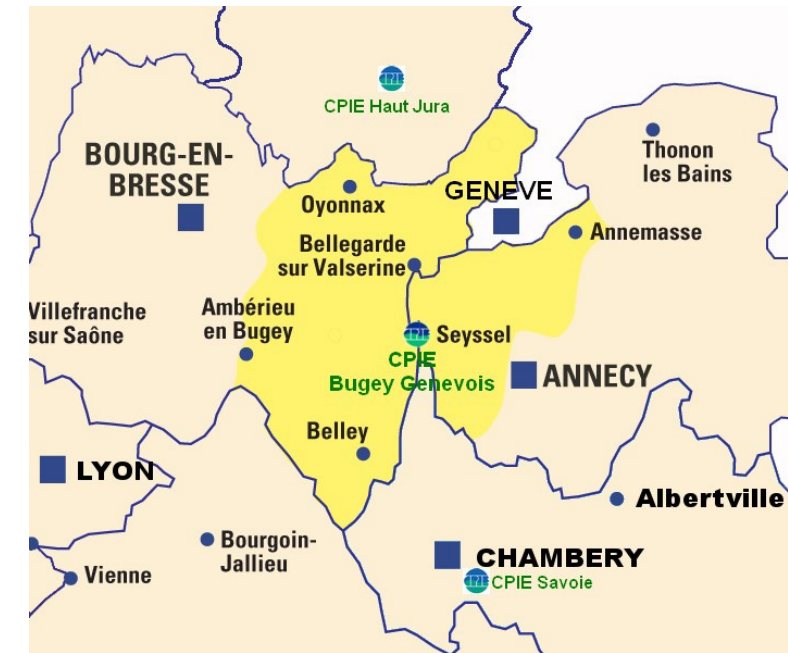
Contact : o-cpie.bugeygenevois@orange.fr
Tel : 04 50 59 00 61

QUI SOMMES NOUS?

Le CPIE Bugey Genevois est une association qui a pour mission l'éducation à l'environnement et l'accompagnement des territoires vers le développement durable.

Créée en 1986 sous le nom de "Bonjour Nature", l'association est labellisée CPIE en 1993. Elle réalise chaque année des animations auprès des habitants de son secteur (scolaires, acteurs du territoire...).

En 2005, le territoire d'action du CPIE s'étend, laissant place au nom de CPIE Bugey-Genevois (carte ci-contre).



Les orientations de notre association en matière d'animations pédagogiques :
Deux thématiques phares sont proposées en lien avec les caractéristiques de notre territoire :
l'eau et le **milieu rural**.



Ces animations ont pour objectifs de :

- renforcer les liens entre les habitants (dont les scolaires) et leur territoire,
- faire prendre conscience de la richesse et de la fragilité de ce qui nous entoure pour mieux protéger,
- expérimenter et agir en faveur de la transition écologique

Pour cela, les demandes d'animation seront accordées en priorité aux structures situées à proximité des lieux d'interventions pédagogiques.

C'est pourquoi les interventions que nous proposons correspondent à des aspects du territoire proche de votre structure. Nous privilégions les sorties en nature et utilisons le terrain comme support d'animation. Nous conseillons la réalisation des séances avec déplacement sur la journée entière ou à minima en incluant le temps de pause de midi sur le site.

SOMMAIRE

Vous pouvez retrouver les animations organisées par thématiques :

THÉMATIQUE BIODIVERSITÉ



PAGE 1 ET 2

THÉMATIQUE EAU ET MILIEUX AQUATIQUES



PAGES 3 ET 4

THÉMATIQUE ALIMENTATION ET PAYSAGE



PAGE 5

THÉMATIQUE SANTÉ ENVIRONNEMENT



PAGE 6

LÉGENDE

Ci-dessous, les symboles que vous pouvez rencontrer dans le catalogue :



Animation avec les lieux d'intervention définis



Animations avec les lieux d'intervention à définir

BIODIVERSITÉ



1

Oiseaux et influence de l'Homme sur son milieu

Comprendre la **biodiversité** à travers l'exemple de la **migration des oiseaux** et de leurs habitats, des zones de ressources, de reproduction et leurs lieux de vie selon la période de l'année.



PUBLIC VISÉ : COLLÈGE

Durée de l'animation: 1/2 journée → 275 euros



Colline de Vens



L'arbre au fil des saisons

Découvrir l'**arbre**, son rôle, son fonctionnement, ses différentes parties... et les **changements** qui s'opèrent au fil des saisons et face au changement climatique.



PUBLIC VISÉ : MATERNELLE ET ÉLÉMENTAIRE

275 euros ← Durée de l'animation: 1/2 journée

2

3

La flore, reflet des activités humaines

A travers une étude de la **flore**, comprendre la place de l'**homme** et son **influence** sur les paysages et la biodiversité.



PUBLIC VISÉ : ÉLÉMENTAIRE, COLLÈGE (6°,5°)

Durée de l'animation: 1/2 journée → 275 euros



Sentier des Valheureux (Vallières)



Le paysage nous raconte

4

Avec une approche **sensitive** et **créative**, comprendre la place de **l'homme** dans les écosystèmes et son **influence** sur les paysages.

PUBLIC VISÉ : ÉLÉMENTAIRE, COLLÈGE

275 euros ← Durée de l'animation: 1/2 journée

Possibilité de financement par le SHR (Territoire du Haut-Rhône)



1

Mare et vous

Comprendre la **chaîne alimentaire** à travers les espèces qui peuplent les **zones humides** et leur sensibilité aux changements environnementaux.

MATERNELLE

Durée de l'animation: 1/2 journée → 275 euros



2

De la source à l'embouchure : la vie du ruisseau

Découvrir, observer la rivière et ses éléments : l'eau, les cailloux et les petites bêtes.

MATERNELLE, ÉLÉMENTAIRE, COLLÈGE (6°)

400 euros ← Durée de l'animation: 1 journée

Possibilité de financement par le SHR (Territoire du Haut-Rhône)



Ruisseau du Peys sieu

3

Dans l'univers de l'électricité

Comprendre d'où vient l'**électricité**, à quoi servent les **barrages**, qu'est-ce qu'une **énergie renouvelable** ?

COLLÈGE ET LYCÉE (12 ANS ET +)

Durée de l'animation: 1/2 journée → Gratuit

Financements de EDF



Barrage de Chavaroche



Aménagements de Chautagne et de Brégnier-Cordon

3 Rhônes

4

Débatte autour de la question :
« Peut-on exploiter l'énergie hydraulique tout en préservant la biodiversité ? »

ÉLÉMENTAIRE

Gratuit

Durée de l'animation: 1/2 journée

*Financements de la CNR **

5

L'empreinte du Rhône à Seyssel

Découvrir le **lien** historique entre les **hommes** et le **fleuve**.

ÉLÉMENTAIRE, COLLÈGE

Durée de l'animation: 1/2 journée → *275 euros*

Possibilité de financement par le SHR (Territoire du Haut-Rhône)



Bassin versant des Usses

Classe d'eau

6

S'interroger sur la **ressource** en eau sur le bassin versant des Usses, par plusieurs biais : le fonctionnement de la rivière, le manque d'eau, la biodiversité, la qualité de l'eau

Participation financière (voir sur demande)

ÉLÉMENTAIRE

Durée de l'animation: 1/2 journée

Participation financière du Syr'Usses

1

Alimenterre, mon cher Watson

Etablir des **liens** entre le **soin** de la **terre**, de soi et de tous, la biodiversité, le plaisir, et la santé.

MATERNELLE, ÉLÉMENTAIRE, COLLÈGE

Durée de l'animation: 1/2 journée → *275 euros*



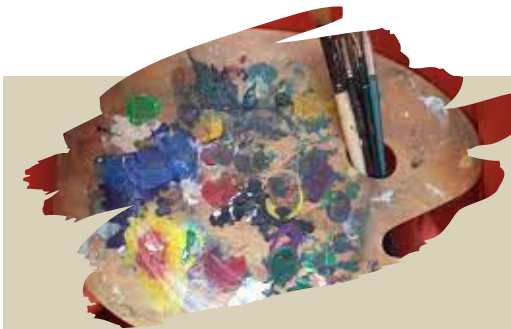
2

Assiettes et paysages

Identifier les liens entre notre alimentation et l'environnement et **comprendre** que nos choix influent sur notre paysage

ELEMENTAIRE (CM) ET COLLÈGE

275 euros ← *Durée de l'animation: 1/2 journée*





1

Gare aux tiques !

Acquérir les **connaissances** et les bons **gestes** pour se prémunir des maladies infectieuses transmises par les tiques.



image issue de l'exposition info tiques - ARS

LYCÉE (FILIÈRES AGRICOLE/FORESTIÈRE)

Durée de l'animation: 1/2 journée → **Gratuit**



L'ambrosie : une plante mystère

Apprendre à **reconnaître** l'ambrosie, son cycle végétal, et **agir** en faveur de la santé de tous.

ÉLÉMENTAIRE

Gratuit ← *Durée de l'animation: 1/2 journée*



2

NOS ANIMATIONS

Ci-dessous, un tableau récapitulant les animations proposées par le CPIE, et les adaptations par niveau :

Animation	Maternelle	Elémentaire	Collège	Lycée
Oiseau et influence de l'Homme sur son milieu			X	
L'arbre au fil des saisons	X	X		
La flore, reflet des activités humaines		X	X	
Le paysage nous raconte		X	X	
Mare et vous	X			
De la source à l'embouchure : la vie du ruisseau	X	X	X	
Dans l'univers de l'électricité			X	X
Les 3 Rhônes		X		
L'empreinte du Rhône à Seyssel		X	X	
Alimenterre, mon cher Watson	X	X	X	
Assiettes et paysages		X	X	
Gare aux tiques !		X		X
L'ambrosie : une plante mystère		X		

Si vous avez besoin d'informations concernant les modalités, vous pouvez vous adresser directement au CPIE BG (voir contact sur la page de couverture)

CONDITIONS GÉNÉRALES

Certaines animations sont financées par nos partenaires. Pour en connaître les conditions, vous pouvez contacter le CPIE BG.

*(Contacts : o-cpie.bugeygenevois@orange.fr
Tél: 04 50 59 00 61)*



AUVERGNE-RHÔNE-ALPES



BUGEY GENEVOIS

*Centre Permanent d'Initiatives pour l'Environnement
BP7 74190 Seyssel
Bureaux : Place de la République - 01420 Seyssel
<https://www.cpie-bugeygenevois.fr/>*

*Contacts : o-cpie.bugeygenevois@orange.fr
Tél: 04 50 59 00 61*